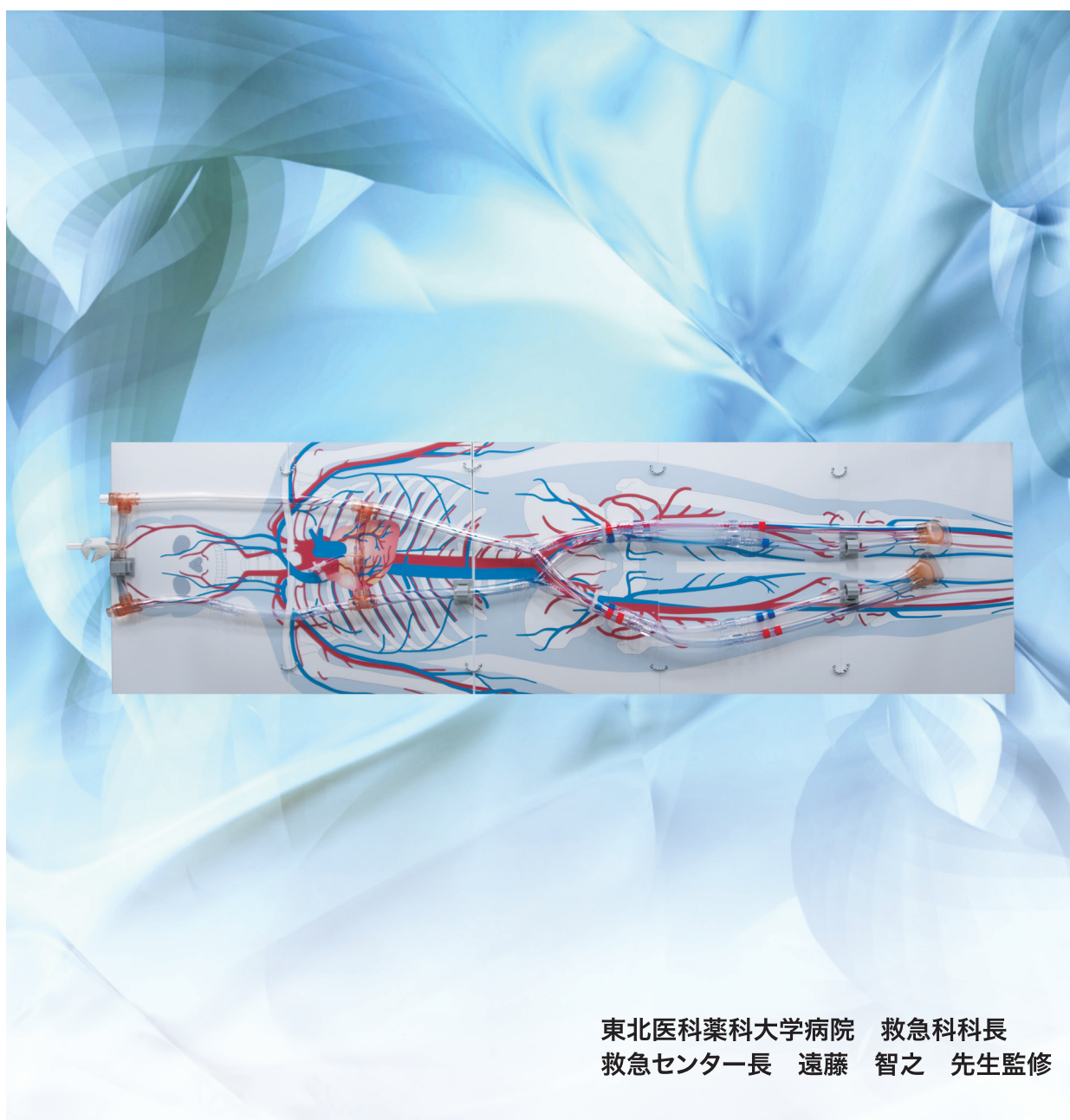


# 補助循環シミュレーター

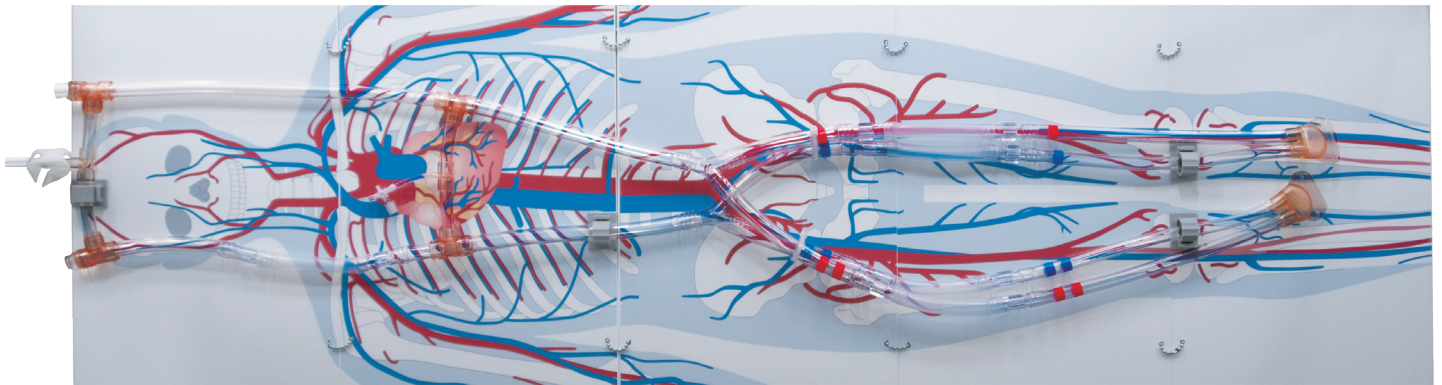
補助循環を開始する際のトレーニングをサポートします。

- 血管へのカニューレ挿入抵抗を模擬しております。
- ベッド上やテーブル上など様々な場所でトレーニング可能です。

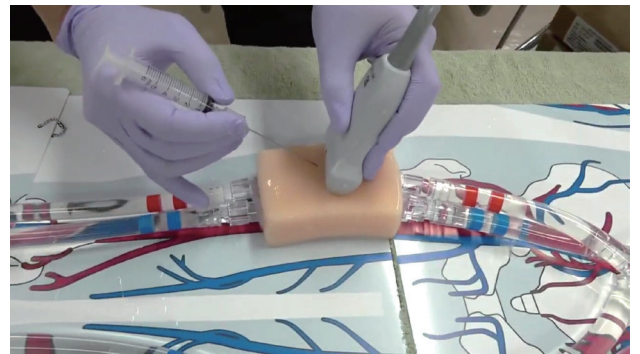


## 補助循環シミュレーター

東北医科薬科大学病院 救急科科長  
救急センター長 遠藤 智之 先生監修



- ・大腿動静脈・内頸静脈部に装着した「シリコンチューブ」からカニューレーションが可能です。
- ・「エコー下穿刺皮膚モデル」を装着することにより、エコーを用いた穿刺状態の確認が行えます。
- ・使用した「シリコンチューブ」、「エコー下穿刺皮膚モデル」を交換することで繰り返しトレーニングを行うことができます。



「エコー下穿刺皮膚モデルSensist AKS-HJ1」装着穿刺部イメージ

### 使用方法

- ①補助循環シミュレーション用回路の頸部、大腿部へ「シリコンチューブ」、「エコー下穿刺皮膚モデル」を装着します。
- ②補助循環シミュレーション用回路へ頭部回路から水を充填します。
- ③全身血管図シートのチューブ留め具にチューブを装着します。
- ④大腿動静脈部、内頸静脈部の「シリコンチューブ」、「エコー下穿刺皮膚モデル」に穿刺し、カニューレーションを行います。
- ⑤再度穿刺、カニューレーションを行う際には、「シリコンチューブ」を交換してください。「エコー下穿刺皮膚モデル」は、装着向きを変える事で数回使用可能です。
- ⑥「エコー下穿刺皮膚モデル」を保管する場合、製品に封入された保存液(防腐剤入)に浸してください。

### 関連製品

銘柄	商品コード	JANコード	入り数
ST補助循環 シミュレーション用回路	0238504200	4544753045575	1セット(シリコンチューブ25本付属)
全身血管図シート	0238501000	4544753045469	1枚
エコー下穿刺皮膚モデルSensist AKS-HJ1(2個入)	0238500700	4544753045094	1箱2個入
ST予備 シリコンチューブ 5本入	0238504300	4544753045582	5本

製造販売業者

**MEIRA** 泉工医科工業株式会社

■埼玉県春日部市浜川戸2-11-1 ■問い合わせ先: TEL03-3812-3254 FAX03-3815-7011

■営業拠点: 札幌支店・東北支店・青森・盛岡・福島・関東支店・松本・新潟・東京支店・つくば・横浜・中部支店・静岡・関西支店・中四国支店・岡山・四国・九州支店・鹿児島

■常に研究・改良に努めておりますので、外観及び仕様の一部は予告なく変更する場合があります。あらかじめご了承下さい。●2020/11/500 ●不許複製 ●F-1 ●D-130 ●BH-0380-02  
[www.mera.co.jp](http://www.mera.co.jp)