

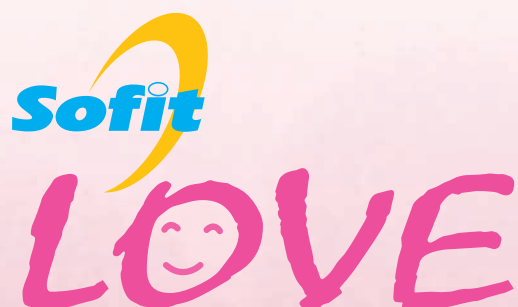
SOFIT LOVE

ソフィットラブ(新生児用・小児用気管切開チューブ)



SOFIT LOVE

ソフィットラブ（新生児用・小児用気管切開チューブ）



気管切開チューブ ソフィットラブ（新生児・小児用）

カフ付き、窓付きのバリエーションを
充実しました。患者の成長に合った
タイプをお選びください。



豊富なバリエーション 全57タイプ

●最小サイズ：内径2.5mm

●最大サイズ：内径6.5mm

		型式	サイズ	2.5	3	3.5	4	4.5	5	5.5	6	6.5
新生児用	カフ・窓なし	ラブN		○	○	○	○	○	○	○		
	窓付	ラブNF		※	○	○	○	※	※	※		
小児用	カフ・窓なし	ラブP		※	○	○	○	○	○	○	○	○
	窓付	ラブPF			○	○	○	○	○	○	○	○
	カフ付	ラブPC			○	○	○	○	○	○	○	○
	カフ・吸引付	ラブPC-S					○	○	○	○	○	○
	カフ・窓付	ラブPCF					※	※	※	※	※	※
	カフ・窓・吸引付	ラブPCF-S					※	※	○	○	○	○

わかりやすい型式表示

P:小児用
(Pediatric)

C:カフ
(Cuff)

N:新生児用
(Neonate)

F:窓
(Fenestration)

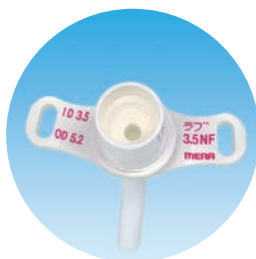
S:吸引
(Suction)

※受注生産品

■ソフトなネックプレート

- 新生児用：ラブNシリーズ
- 小児用：ラブPシリーズ

※患者の皮膚に優しくフィット。
固定用テープ通し穴は大きくし、強度を
高めました。



■小児専用の柔軟なカフ

カフ「C」付き
3～6.5mm
8サイズ
26タイプ



■気管吸引カテーテルの飛び出し 軽減を考慮した設計 (3穴)

窓「F」付き
3～6.5mm
8サイズ
27タイプ



■窓付きタイプはメラスピーチバルブ (バルブT)接続可 (誤接続防止機構)

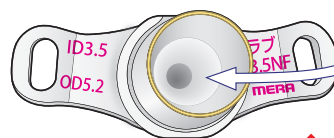
メラスピーチバルブを接続し、声を出すトレーニングができます。O2アダプタ装着で酸素を供給することができます。
窓がないものにはメラスピーチバルブが装着できない安全設計 (FAIL SAFE) が施されています。



ラブPF

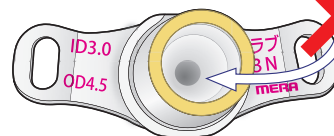
※15mmコネクタ上縁部は説明のため着色 (黄色) しています。

●窓付タイプ



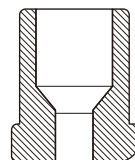
バルブT

●窓なしタイプ

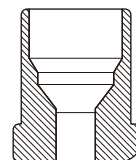


■15mm コネクタ

15mmコネクタの内腔を大きくしました。
ノーマンエルボコネクタ接続時の閉塞リスクの軽減。



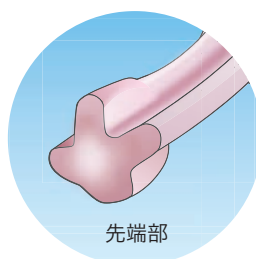
例：ラブ5P



例：ラブ5PF

■スタイレット (標準付属品)

- 色付きスタイレットで抜き忘れ注意喚起
- 挿入性と、カニューレ内腔の閉塞軽減の両立を
考慮した先端部形状。(独自の非対称十字形状)



先端部



(新生児用・小児用気管切開チューブ)

ラブN ●カフ・窓なし

大きく、強度が高いテープ通し穴形状。
カニューレサイズは2.5mmから用意しました。

型式	カニューレの内径	カニューレの外径	カニューレ中心の長さ	受注生産品
ラブ2.5N	2.5	3.9	28	—
ラブ3N	3.0	4.5	30	—
ラブ3.5N	3.5	5.2	32	—
ラブ4N	4.0	5.9	34	—
ラブ4.5N	4.5	6.5	38	—
ラブ5N	5.0	7.1	44	—
ラブ5.5N	5.5	7.7	46	—



ラブNF ●カフなし・窓付

カニューレに発声のための窓が開いています。
窓は気管吸引カテーテルが飛び出しにくい多孔型形状です。
メラスピーチバルブ(バルブT)の装着ができる15mmのコネクタを採用。

型式	カニューレの内径	カニューレの外径	カニューレ中心の長さ	受注生産品
ラブ2.5NF	2.5	3.9	28	※
ラブ3NF	3.0	4.5	30	—
ラブ3.5NF	3.5	5.2	32	—
ラブ4NF	4.0	5.9	34	—
ラブ4.5NF	4.5	6.5	38	※
ラブ5NF	5.0	7.1	44	※
ラブ5.5NF	5.5	7.7	46	※



ラブP ●カフ・窓なし

大きく、強度が高いテープ通し穴形状。
カニューレサイズは2.5mmから用意しました。

型式	カニューレの内径	カニューレの外径	カニューレ中心の長さ	受注生産品
ラブ2.5P	2.5	3.9	28	※
ラブ3P	3.0	4.5	39	—
ラブ3.5P	3.5	5.2	40	—
ラブ4P	4.0	5.9	41	—
ラブ4.5P	4.5	6.5	42	—
ラブ5P	5.0	7.1	44	—
ラブ5.5P	5.5	7.7	46	—
ラブ6P	6.0	8.3	52	—
ラブ6.5P	6.5	9.0	58	—



ラブPF ●カフなし・窓付

カニューレに発声のための窓が開いています。
窓は気管吸引カテーテルが飛び出しにくい多孔型形状です。
メラスピーチバルブ(バルブT)の装着ができる15mmのコネクタを採用。

型式	カニューレの内径	カニューレの外径	カニューレ中心の長さ	受注生産品
ラブ3PF	3.0	4.5	39	—
ラブ3.5PF	3.5	5.2	40	—
ラブ4PF	4.0	5.9	41	—
ラブ4.5PF	4.5	6.5	42	—
ラブ5PF	5.0	7.1	44	—
ラブ5.5PF	5.5	7.7	46	—
ラブ6PF	6.0	8.3	52	—
ラブ6.5PF	6.5	9.0	58	—



ラブPC ●カフ付

小児専用設計のカフを採用。
カニューレサイズは3～6.5mmを用意しました。

型式	カニューレの内径	カニューレの外径	カニューレ中心の長さ	受注生産品
ラブ3PC	3.0	4.7	39	—
ラブ3.5PC	3.5	5.4	40	—
ラブ4PC	4.0	5.9	41	—
ラブ4.5PC	4.5	6.5	42	—
ラブ5PC	5.0	7.1	44	—
ラブ5.5PC	5.5	7.7	46	—
ラブ6PC	6.0	8.3	52	—
ラブ6.5PC	6.5	9.0	58	—



ラブPC-S ●カフ・吸引付

カフ上部の吸引ライン付き。

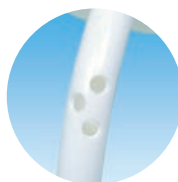
型式	カニューレの内径	カニューレの外径	カニューレ中心の長さ	受注生産品
ラブ4PC-S	4.0	5.9	41	—
ラブ4.5PC-S	4.5	6.5	42	—
ラブ5PC-S	5.0	7.1	44	—
ラブ5.5PC-S	5.5	7.7	46	—
ラブ6PC-S	6.0	8.3	52	—
ラブ6.5PC-S	6.5	9.0	58	—



ラブPCF ●カフ・窓付

カフと発声用の窓が付いています。
メラスピーチバルブ(バルブT)の装着ができる15mmのコネクタを採用。

型式	カニューレの内径	カニューレの外径	カニューレ中心の長さ	受注生産品
ラブ4PCF	4.0	5.9	41	※
ラブ4.5PCF	4.5	6.5	42	※
ラブ5PCF	5.0	7.1	44	※
ラブ5.5PCF	5.5	7.7	46	※
ラブ6PCF	6.0	8.3	52	※
ラブ6.5PCF	6.5	9.0	58	※



ラブPCF-S ●カフ・窓・吸引付

カフ上部吸引ラインが付いた窓付きカニューレ。
メラスピーチバルブ(バルブT)の装着ができる15mmのコネクタを採用。

型式	カニューレの内径	カニューレの外径	カニューレ中心の長さ	受注生産品
ラブ4PCF-S	4.0	5.9	41	※
ラブ4.5PCF-S	4.5	6.5	42	※
ラブ5PCF-S	5.0	7.1	44	—
ラブ5.5PCF-S	5.5	7.7	46	—
ラブ6PCF-S	6.0	8.3	52	—
ラブ6.5PCF-S	6.5	9.0	58	—



(新生児用・小児用気管切開チューブ)

■カスタムスタイレット

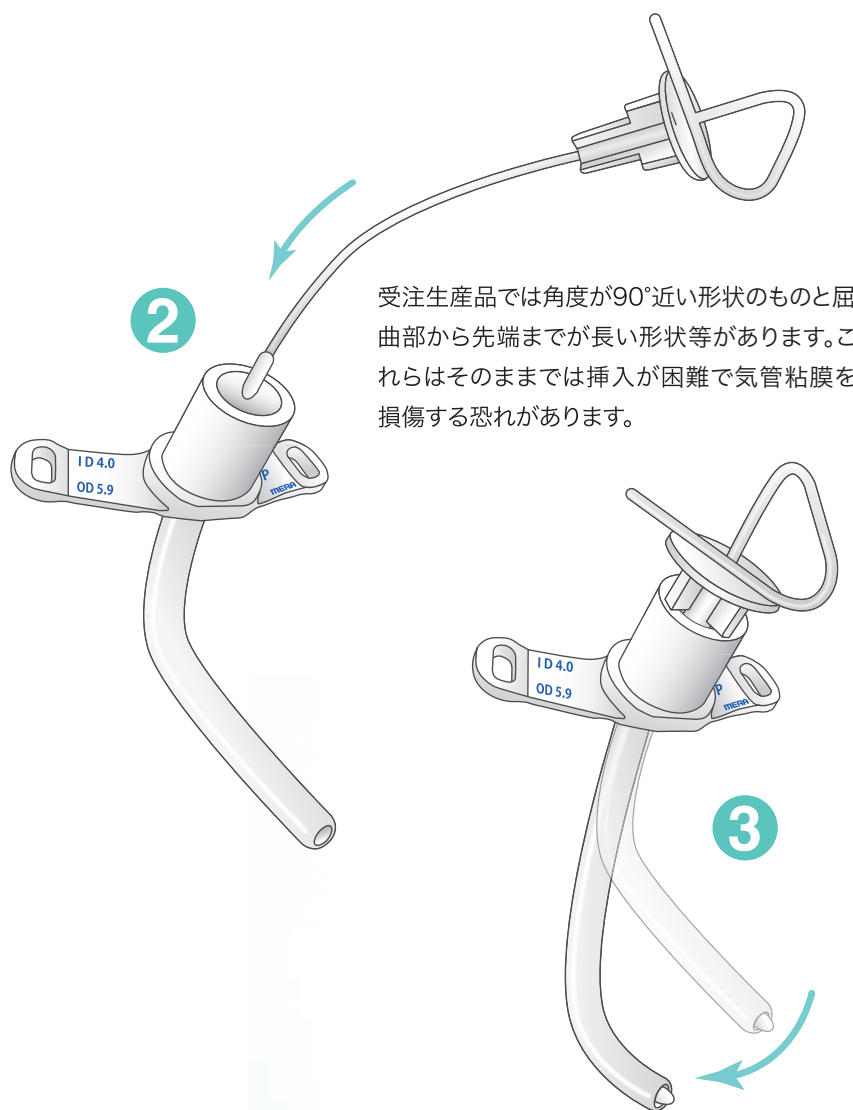
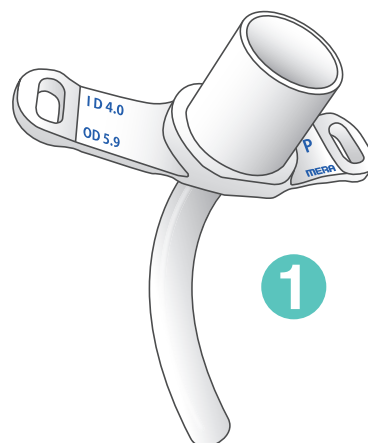
受注生産品の注文時に選択することができます。

仕様を変更したカニューレ(長さ変更、角度変更)で標準スタイレットでは合わない時にご使用できます。

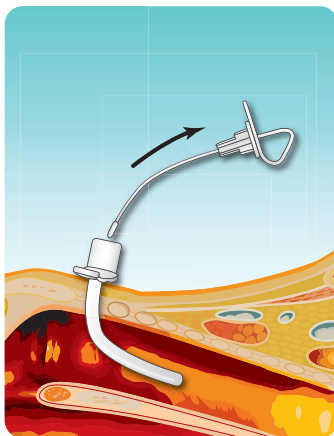
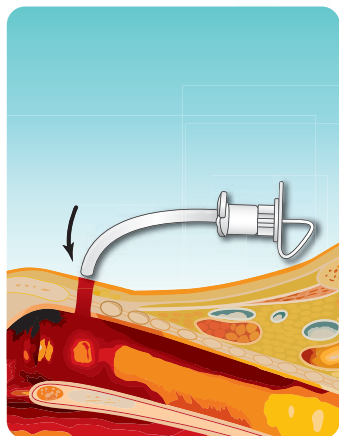
カニューレ挿入時に最適な形状にスタイレットを曲げることで安全な気管挿入が可能になります。

スタイレット先端の突出量はストッパーの位置で調整できます。

標準仕様の角度(カーブ)は110°前後で挿入はスムーズに行えます。



このような場合にカスタムスタイレットを使用してカニューレ形状を挿入し易い形状に形づくことで、挿入時のリスクを軽減することができます。



関連製品



■メラスピーチバルブ

認証番号:224ADBZX00101000



■ソフィットベント

認証番号:221ADBZX00197000



■メラ酸素供給チューブ

認証番号:224ADBZX00097000

※詳細は個別カタログをご参照ください。



■ソフィットベント BabyO2

認証番号:228ADBZX00015000



コード番号	JANコード(13)	販売名	規格/型式	包装(数量)	認証番号
0043046100	4806019607447	ソフィットラブ	ラブ2.5N(新生児用・カフ・窓なし)	1セット/箱	225ADBZX00069000
0043046200	4806019607454		ラブ3N(新生児用・カフ・窓なし)		
0043046300	4806019607461		ラブ3.5N(新生児用・カフ・窓なし)		
0043046400	4806019607478		ラブ4N(新生児用・カフ・窓なし)		
0043046500	4806019607485		ラブ4.5N(新生児用・カフ・窓なし)		
0043046600	4806019607492		ラブ5N(新生児用・カフ・窓なし)		
0043046700	4806019607508		ラブ5.5N(新生児用・カフ・窓なし)		
0043046800	4806019607515	ソフィットラブ	ラブ2.5NF(新生児用・カフなし・窓付) (受注生産品)	1セット/箱	225ADBZX00069000
0043046900	4806019607522		ラブ3NF(新生児用・カフなし・窓付)		
0043047000	4806019607539		ラブ3.5NF(新生児用・カフなし・窓付)		
0043047100	4806019607546		ラブ4NF(新生児用・カフなし・窓付)		
0043047200	4806019607553		ラブ4.5NF(新生児用・カフなし・窓付) (受注生産品)		
0043047300	4806019607560		ラブ5NF(新生児用・カフなし・窓付) (受注生産品)		
0043047400	4806019607577		ラブ5.5NF(新生児用・カフなし・窓付) (受注生産品)		
0043047500	4806019607584	ソフィットラブ	ラブ2.5P(小児用・カフ・窓なし) (受注生産品)	1セット/箱	225ADBZX00069000
0043047600	4806019607591		ラブ3P(小児用・カフ・窓なし)		
0043047700	4806019607607		ラブ3.5P(小児用・カフ・窓なし)		
0043047800	4806019607614		ラブ4P(小児用・カフ・窓なし)		
0043047900	4806019607621		ラブ4.5P(小児用・カフ・窓なし)		
0043048000	4806019607638		ラブ5P(小児用・カフ・窓なし)		
0043048100	4806019607645		ラブ5.5P(小児用・カフ・窓なし)		
0043048200	4806019607652	ソフィットラブ	ラブ6P(小児用・カフ・窓なし)	1セット/箱	225ADBZX00069000
0043048300	4806019607669		ラブ6.5P(小児用・カフ・窓なし)		
0043048400	4806019607676		ラブ3PF(小児用・カフなし・窓付)		
0043048500	4806019607683		ラブ3.5PF(小児用・カフなし・窓付)		
0043048600	4806019607690		ラブ4PF(小児用・カフなし・窓付)		
0043048700	4806019607706		ラブ4.5PF(小児用・カフなし・窓付)		
0043048800	4806019607713		ラブ5PF(小児用・カフなし・窓付)		
0043048900	4806019607720	ソフィットラブ	ラブ5.5PF(小児用・カフなし・窓付)	1セット/箱	225ADBZX00069000
0043049000	4806019607737		ラブ6PF(小児用・カフなし・窓付)		
0043049100	4806019607744		ラブ6.5PF(小児用・カフなし・窓付)		
0043051600	4806019618597	ソフィットラブ	ラブ3PC(小児用・カフ付)	1セット/箱	225ADBZX00069000
0043051700	4806019618603		ラブ3.5PC(小児用・カフ付)		
0043049200	4806019607751		ラブ4PC(小児用・カフ付)		
0043049300	4806019607768		ラブ4.5PC(小児用・カフ付)		
0043049400	4806019607775		ラブ5PC(小児用・カフ付)		
0043049500	4806019607782		ラブ5.5PC(小児用・カフ付)		
0043049600	4806019607799		ラブ6PC(小児用・カフ付)		
0043049700	4806019607805	ソフィットラブ	ラブ6.5PC(小児用・カフ付)	1セット/箱	225ADBZX00069000
0043049800	4806019607812		ラブ4PC-S(小児用・カフ・吸引付)		
0043049900	4806019607829		ラブ4.5PC-S(小児用・カフ・吸引付)		
0043050000	4806019607836		ラブ5PC-S(小児用・カフ・吸引付)		
0043050100	4806019607843		ラブ5.5PC-S(小児用・カフ・吸引付)		
0043050200	4806019607850		ラブ6PC-S(小児用・カフ・吸引付)		
0043050300	4806019607867		ラブ6.5PC-S(小児用・カフ・吸引付)		
0043050400	4806019607874	ソフィットラブ	ラブ4PCF(小児用・カフ・窓付) (受注生産品)	1セット/箱	225ADBZX00069000
0043050500	4806019607881		ラブ4.5PCF(小児用・カフ・窓付) (受注生産品)		
0043050600	4806019607898		ラブ5PCF(小児用・カフ・窓付) (受注生産品)		
0043050700	4806019607904		ラブ5.5PCF(小児用・カフ・窓付) (受注生産品)		
0043050800	4806019607911		ラブ6PCF(小児用・カフ・窓付) (受注生産品)		
0043050900	4806019607928		ラブ6.5PCF(小児用・カフ・窓付) (受注生産品)		
0043051000	4806019607935	ソフィットラブ	ラブ4PCF-S(小児用・カフ・窓・吸引付) (受注生産品)	1セット/箱	225ADBZX00069000
0043051100	4806019607942		ラブ4.5PCF-S(小児用・カフ・窓・吸引付) (受注生産品)		
0043051200	4806019607959		ラブ5PCF-S(小児用・カフ・窓・吸引付)		
0043051300	4806019607966		ラブ5.5PCF-S(小児用・カフ・窓・吸引付)		
0043051400	4806019607973		ラブ6PCF-S(小児用・カフ・窓・吸引付)		
0043051500	4806019607980		ラブ6.5PCF-S(小児用・カフ・窓・吸引付)		

クラス分類: II

製造業者

MERASENKO CORPORATION 国名: フィリピン

製造販売業者

泉工医科工業株式会社 <https://www.mera.co.jp/>

■ 埼玉県春日部市浜川戸2-11-1 ■ お問い合わせ先: 泉工医科工業株式会社 商品企画本部 TEL 03-4283-1005

注意 ご使用前に必ず電子添付文書をよくお読みになってからご使用ください。

■ 常に研究・改良に努めておりますので、仕様の一部を変更する場合があります。あらかじめご了承ください。
● 2025/11月/800 ● 不許複製 ● A-62 ● GR-1 ● BA-0224-05

お問い合わせ

