

# SOFIT LOVE

ソフィットラブ（新生児用・小児用気管切開チューブ）



# Sofit LOVE

気管切開チューブ ソフィットラブ (新生児・小児用)

カフ付き、窓付きのバリエーションを  
充実しました。患者様の成長に合った  
タイプをお選びください。



## 豊富なバリエーション 全55タイプ

- 最小サイズ:内径2.5mm
- 最大サイズ:内径6.5mm

		型式	サイズ	2.5	3	3.5	4	4.5	5	5.5	6	6.5
新生児用	カフ・窓なし	ラブN		○	○	○	○	○	○	○		
	窓付	ラブNF	※	○	○	○	○	※	※	※		
小児用	カフ・窓なし	ラブP	※	○	○	○	○	○	○	○	○	○
	窓付	ラブPF		○	○	○	○	○	○	○	○	○
	カフ付	ラブPC					○	○	○	○	○	○
	カフ・吸引付	ラブPC-S					○	○	○	○	○	○
	カフ・窓付	ラブPCF					※	※	※	※	※	※
	カフ・窓・吸引付	ラブPCF-S					※	※	○	○	○	○

## わかりやすい型式表示

**P**:小児用  
(Pediatric)

**C**:カフ  
(Cuff)

**N**:新生児用  
(Neonate)

**F**:窓  
(Fenestration)

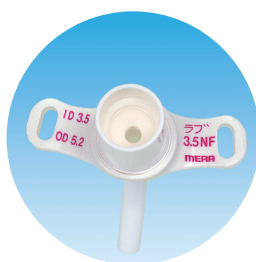
**S**:吸引  
(Suction)

※受注生産対応品

## ■ソフトなネックプレート

- 新生児用: ラブNシリーズ
- 小児用: ラブPシリーズ

※患者の皮膚に優しくフィット。  
固定用テープ通し穴は大きくし、強度を  
高めました



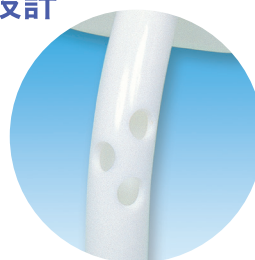
## ■小児専用の柔軟なカフ

カフ「C」付き  
4~6.5mm  
6サイズ  
24タイプ



## ■気管吸引カテーテルの飛び出し 軽減を考慮した設計 (3穴)

窓「F」付き  
3~6.5mm  
8サイズ  
27タイプ



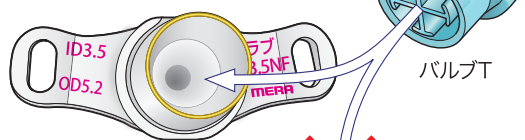
## ■窓付きタイプはスピーチバルブ (バルブT) 接続可 (誤接続防止機構)

スピーチバルブを接続し、声を出すトレーニングができます。O2アダプタは発声中に酸素を供給することができます。窓がないものにはバルブの装着ができない安全設計 (FAIL SAFE) が施されています。

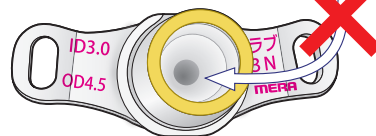


※15mmコネクタ上縁部は説明のため着色(黄色)しています。

●窓付タイプ

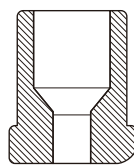


●窓なしタイプ

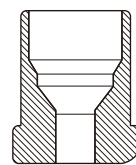


## ■新設計 15mm コネクタ

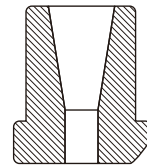
15mmコネクタの内腔を大きくしました。  
ノーマンエルボコネクタ接続時の閉塞リスクの軽減。  
継ぎ目のないコネクタ外周により、人工鼻等の接続が  
容易になりました。



例: ラブ5P



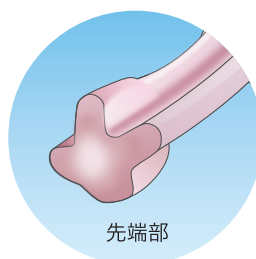
例: ラブ5PF



例: 5P(従来品)

## ■スタイレット (標準付属品)

- 色付きスタイレットで抜き忘れ注意喚起
- 挿入性と、カニューレ内腔の閉塞軽減の両立を  
考慮した先端部形状。(独自の非対称十字形状)



先端部



## (新生児用・小児用気管切開チューブ)

### ラブN ●カフ・窓なし

大きく、強度が高いテープ通し穴形状。  
カニューレサイズは2.5mmから用意しました。

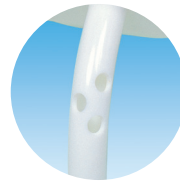
型式	カニューレの内径	カニューレの外径	カニューレ中心の長さ	受注生産品
ラブ2.5N	2.5	3.9	28	—
ラブ3N	3.0	4.5	30	—
ラブ3.5N	3.5	5.2	32	—
ラブ4N	4.0	5.9	34	—
ラブ4.5N	4.5	6.5	38	—
ラブ5N	5.0	7.1	44	—
ラブ5.5N	5.5	7.7	46	—



### ラブNF ●カフなし・窓付

カニューレに発声のための窓が開いています。  
窓は気管吸引カテーテルが飛び出しにくい多孔型形状です。  
スピーチバルブ(バルブT)の装着ができる15mmのコネクタ採用。

型式	カニューレの内径	カニューレの外径	カニューレ中心の長さ	受注生産品
ラブ2.5NF	2.5	3.9	28	※
ラブ3NF	3.0	4.5	30	—
ラブ3.5NF	3.5	5.2	32	—
ラブ4NF	4.0	5.9	34	—
ラブ4.5NF	4.5	6.5	38	※
ラブ5NF	5.0	7.1	44	※
ラブ5.5NF	5.5	7.7	46	※



### ラブP ●カフ・窓なし

大きく、強度が高いテープ通し穴形状。  
カニューレサイズは2.5mmから用意しました。

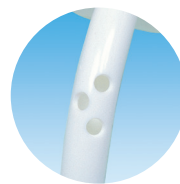
型式	カニューレの内径	カニューレの外径	カニューレ中心の長さ	受注生産品
ラブ2.5P	2.5	3.9	28	※
ラブ3P	3.0	4.5	39	—
ラブ3.5P	3.5	5.2	40	—
ラブ4P	4.0	5.9	41	—
ラブ4.5P	4.5	6.5	42	—
ラブ5P	5.0	7.1	44	—
ラブ5.5P	5.5	7.7	46	—
ラブ6P	6.0	8.3	52	—
ラブ6.5P	6.5	9.0	58	—



### ラブPF ●カフなし・窓付

カニューレに発声のための窓が開いています。  
窓は気管吸引カテーテルが飛び出しにくい多孔型形状です。  
スピーチバルブ(バルブT)の装着ができる15mmのコネクタ採用。

型式	カニューレの内径	カニューレの外径	カニューレ中心の長さ	受注生産品
ラブ3PF	3.0	4.5	39	—
ラブ3.5PF	3.5	5.2	40	—
ラブ4PF	4.0	5.9	41	—
ラブ4.5PF	4.5	6.5	42	—
ラブ5PF	5.0	7.1	44	—
ラブ5.5PF	5.5	7.7	46	—
ラブ6PF	6.0	8.3	52	—
ラブ6.5PF	6.5	9.0	58	—



## ラブPC ●カフ付

小児専用設計のカフを採用。  
カニューレサイズは4～6.5mmを用意しました。

型式	カニューレの内径	カニューレの外径	カニューレ中心の長さ	受注生産品
ラブ4PC	4.0	5.9	41	—
ラブ4.5PC	4.5	6.5	42	—
ラブ5PC	5.0	7.1	44	—
ラブ5.5PC	5.5	7.7	46	—
ラブ6PC	6.0	8.3	52	—
ラブ6.5PC	6.5	9.0	58	—



## ラブPC-S ●カフ・吸引付

カフ上部の吸引ライン付き

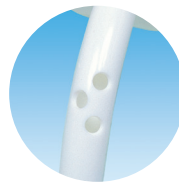
型式	カニューレの内径	カニューレの外径	カニューレ中心の長さ	受注生産品
ラブ4PC-S	4.0	5.9	41	—
ラブ4.5PC-S	4.5	6.5	42	—
ラブ5PC-S	5.0	7.1	44	—
ラブ5.5PC-S	5.5	7.7	46	—
ラブ6PC-S	6.0	8.3	52	—
ラブ6.5PC-S	6.5	9.0	58	—



## ラブPCF ●カフ・窓付

カフと発声用の窓が付いています。  
スピーチバルブ(バルブT)の装着ができる15mmのコネクタ採用。

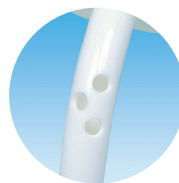
型式	カニューレの内径	カニューレの外径	カニューレ中心の長さ	受注生産品
ラブ4PCF	4.0	5.9	41	※
ラブ4.5PCF	4.5	6.5	42	※
ラブ5PCF	5.0	7.1	44	※
ラブ5.5PCF	5.5	7.7	46	※
ラブ6PCF	6.0	8.3	52	※
ラブ6.5PCF	6.5	9.0	58	※



## ラブPCF-S ●カフ・窓・吸引付

カフ上部吸引ラインが付いた窓付きカニューレ。  
スピーチバルブ(バルブT)の装着ができる15mmのコネクタ採用。

型式	カニューレの内径	カニューレの外径	カニューレ中心の長さ	受注生産品
ラブ4PCF-S	4.0	5.9	41	※
ラブ4.5PCF-S	4.5	6.5	42	※
ラブ5PCF-S	5.0	7.1	44	—
ラブ5.5PCF-S	5.5	7.7	46	—
ラブ6PCF-S	6.0	8.3	52	—
ラブ6.5PCF-S	6.5	9.0	58	—

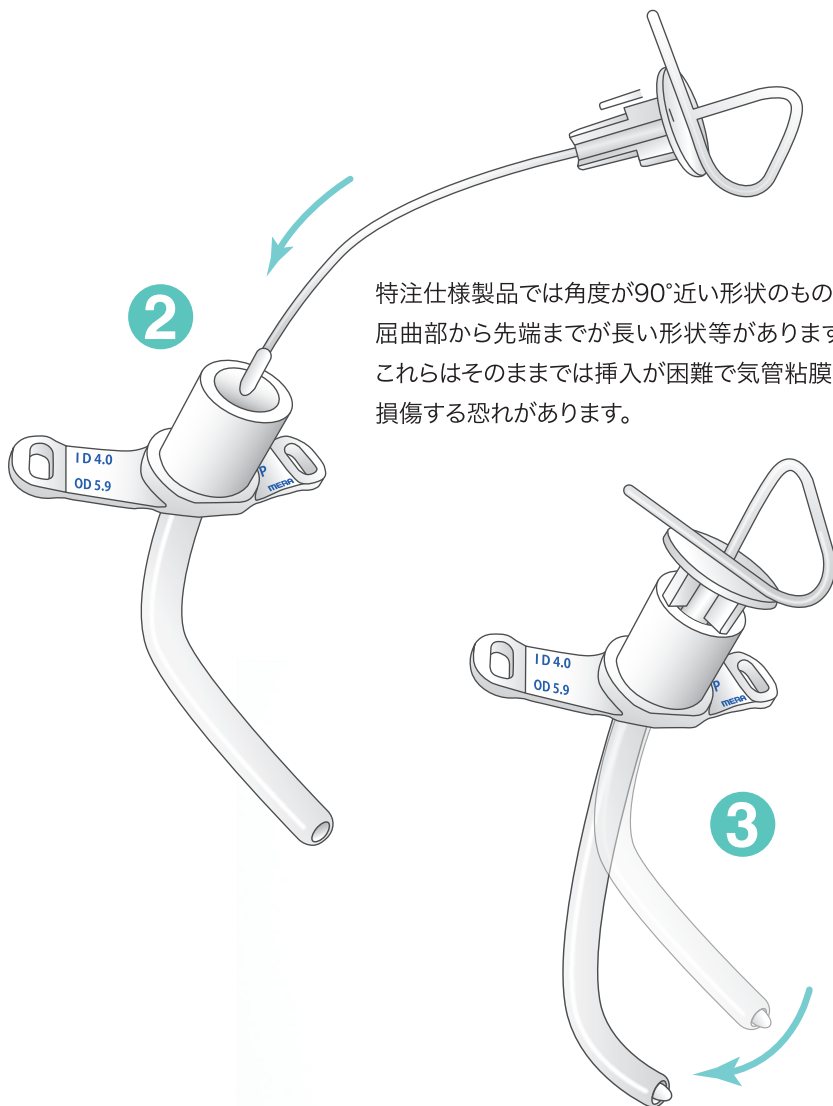
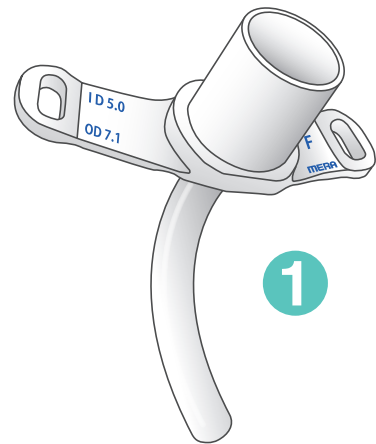


## (新生児用・小児用気管切開チューブ)

### ■カスタムスタイレット

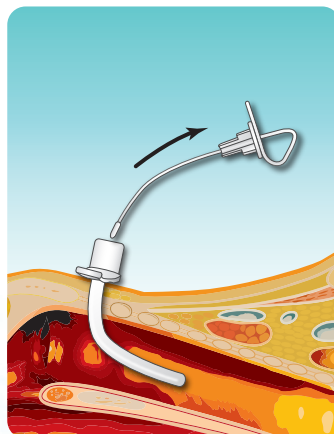
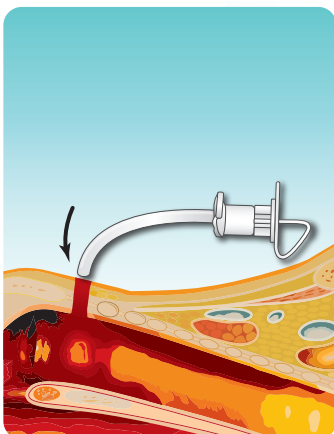
特注製作品の受注時に選択的に付属することができます。  
仕様を変更したカニューレ(長さ変更、角度変更)で標準スタイレットでは合わない時にご使用できます。  
カニューレ挿入時に最適な形状にスタイレットを曲げることで安全な気管挿入が可能になります。  
スタイレット先端の突出量はストッパーの位置で調整できます。

標準仕様の角度(カーブ)は110°前後で挿入はスムーズに行えます。



特注仕様製品では角度が90°近い形状のものと屈曲部から先端までが長い形状等があります。これらはそのままでは挿入が困難で気管粘膜を損傷する恐れがあります。

このような場合にカスタムスタイレットを使用してカニューレ形状を挿入し易い形状に形づくことで、挿入時のリスクを軽減することができます。



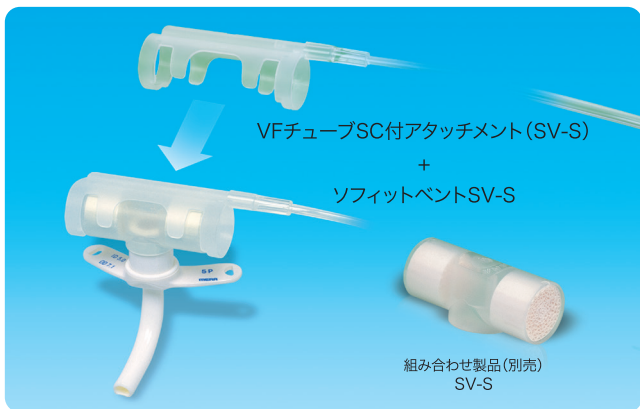
## 関連製品



■メラスピーチバルブ (バルブT、O2アダプタ)



■ソフィットベント (SV-S、SV-L、SV-LO2、SV-LO2U)



■メラ酸素供給チューブ (O2アタッチメント)  
※詳細は個別カタログをご参照ください。



■ソフィットベント BabyO2



■商品コード一覧表

商品名	コード番号	受注生産
ソフィットラブ 2.5N	0043046100	
ソフィットラブ 3N	0043046200	
ソフィットラブ 3.5N	0043046300	
ソフィットラブ 4N	0043046400	
ソフィットラブ 4.5N	0043046500	
ソフィットラブ 5N	0043046600	
ソフィットラブ 5.5N	0043046700	
ソフィットラブ 2.5NF	0043046800	※
ソフィットラブ 3NF	0043046900	
ソフィットラブ 3.5NF	0043047000	
ソフィットラブ 4NF	0043047100	
ソフィットラブ 4.5NF	0043047200	※
ソフィットラブ 5NF	0043047300	※
ソフィットラブ 5.5NF	0043047400	※
ソフィットラブ 2.5P	0043047500	※
ソフィットラブ 3P	0043047600	
ソフィットラブ 3.5P	0043047700	
ソフィットラブ 4P	0043047800	
ソフィットラブ 4.5P	0043047900	
ソフィットラブ 5P	0043048000	
ソフィットラブ 5.5P	0043048100	
ソフィットラブ 6P	0043048200	
ソフィットラブ 6.5P	0043048300	
ソフィットラブ 3PF	0043048400	
ソフィットラブ 3.5PF	0043048500	
ソフィットラブ 4PF	0043048600	
ソフィットラブ 4.5PF	0043048700	
ソフィットラブ 5PF	0043048800	
ソフィットラブ 5.5PF	0043048900	
ソフィットラブ 6PF	0043049000	
ソフィットラブ 6.5PF	0043049100	

商品名	コード番号	受注生産
ソフィットラブ 4PC	0043049200	
ソフィットラブ 4.5PC	0043049300	
ソフィットラブ 5PC	0043049400	
ソフィットラブ 5.5PC	0043049500	
ソフィットラブ 6PC	0043049600	
ソフィットラブ 6.5PC	0043049700	
ソフィットラブ 4PC-S	0043049800	
ソフィットラブ 4.5PC-S	0043049900	
ソフィットラブ 5PC-S	0043050000	
ソフィットラブ 5.5PC-S	0043050100	
ソフィットラブ 6PC-S	0043050200	
ソフィットラブ 6.5PC-S	0043050300	
ソフィットラブ 4PCF	0043050400	※
ソフィットラブ 4.5PCF	0043050500	※
ソフィットラブ 5PCF	0043050600	※
ソフィットラブ 5.5PCF	0043050700	※
ソフィットラブ 6PCF	0043050800	※
ソフィットラブ 6.5PCF	0043050900	※
ソフィットラブ 4PCF-S	0043051000	※
ソフィットラブ 4.5PCF-S	0043051100	※
ソフィットラブ 5PCF-S	0043051200	
ソフィットラブ 5.5PCF-S	0043051300	
ソフィットラブ 6PCF-S	0043051400	
ソフィットラブ 6.5PCF-S	0043051500	

製造販売業者



■埼玉県春日部市浜川戸2-11-1 ■問い合わせ先 本社商品企画:TEL.03-3812-3254 FAX.03-3815-7011

■営業拠点:札幌支店・東北支店・青森・盛岡・福島・関東支店・松本・新潟・東京支店・つくば・横浜・中部支店・静岡・金沢・関西支店・中四国支店・岡山・四国・九州支店・南九州

**注意** 実際のお取り扱いの際には添付文書をよくお読みになつてからご使用下さい。

■常に研究・改良に努めておりますので、仕様の一部を変更する場合があります。あらかじめご了承下さい。  
 ●管理医療機器 ●一般的名称:単回使用気管切開チューブ ●認証番号:225ADBZX00069000  
 ●2022/7月/1000 ●不許複製 ●S-1 ●A-62 ●BA-0224-04



www.mera.co.jp/