

## ＼ カウン太くん、こういった方法で利用してます！ /

### B病院(オペ室数 21室)



人の目と器械の目、ダブルチェックで確実なガーゼ管理を行っています。

使用後のガーゼは最初にノシイカ方式に10枚並べ(人的確認)、その後カウン太くん投入(器械的確認)し、再確認しています。

### C病院(オペ室数 12室)



付着量(出血量)がリアルタイムで表示されるので麻酔科医へタイムリーに報告できます。

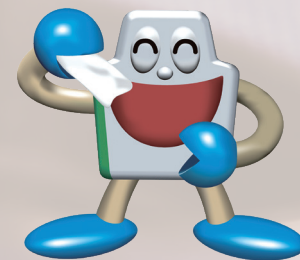
整形外科や心臓血管外科手術、カイザーなど出血量の多い手術時に便利です。

### E病院(オペ室数 9室)



心臓外科手術の水分量の管理に役立っています。

心臓外科手術の際は、人工心肺装置使用前、ポンプ中、ポンプ後で付着量のリセットを行い、水分量の把握をしています。



## 付属品



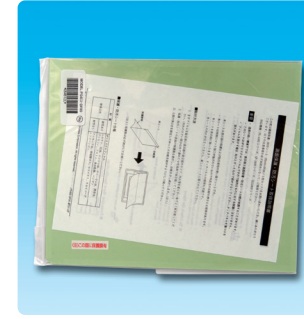
■ガーゼ受け



■ガーゼ受け用ビニール袋



■スタイラスペン&ホルダー



■液晶画面保護カバー



■ホッパー



■ホッパー用ビニールカバー



■サイドテーブル(A4サイズ)

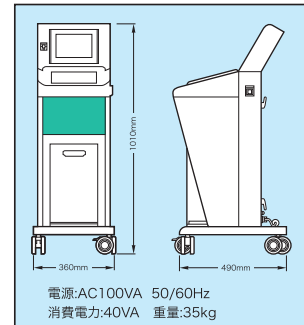
## 仕様

ガーゼ枚数検出方法	光センサー、重量センサー
ガーゼ種類設定	4種類
ガーゼ重量設定範囲	1.0g~99.9g
ガーゼ枚数表示範囲	0~999枚
付着量計測可能範囲	0~3000mL
付着量表示可能範囲	0~9999mL
分解能	1mL
付着量測定精度	表示値と実測値の誤差率±4% ±2mL
停電対策	停電後、約5日間の表示内容とメモリー内容を保持
電源・消費電力	AC100V 50/60Hz 40VA ±15%
外形寸法	360×490(床面積)×1010(全高)mm
重量	約35Kg
主な機能	<ul style="list-style-type: none"> <li>・ロック機能</li> <li>・タッチパネルの誤操作を防止</li> <li>・誤投入修正機能</li> <li>・複数枚のガーゼ投入、異なる種類のガーゼ投入、異物投入の修正機能</li> <li>・リセット機能</li> <li>・時間毎の付着量および全ての測定値をリセット</li> <li>・異常ガイダンス&amp;アラーム機能</li> <li>・光センサー遮光、ガーゼ受け未セット、ガーゼ廃棄、重量センサー異常など</li> </ul>

コード番号	JANコード(13)	製品名
0102000600	4544753045520	メラガーゼ付着量測定装置 OBM-21αV (標準付属) ・ホッパー 1個 ・ガーゼ受け 1個 ・サイドテーブル 1個 ・スタイラスペン、スタイラスペンホルダー 各1個 ・ガーゼ受け用ビニール 10枚 ・画面保護シート 5枚 ・ホッパー用ビニールカバー 100枚

※医療機器非該当品

### ■全体サイズ



電源:AC100VA 50/60Hz  
消費電力:40VA 重量:35kg

## オプション

コード番号	JANコード(13)	製品名	規格/型式	数量(販売単位)
0102100400	4544753009928	メラガーゼ付着量測定装置用ガーゼ受け	メラガーゼ付着量測定装置用ガーゼ受け(OBM-21シリーズ用)	1個
0102100500	4544753009935	メラガーゼ付着量測定装置用スタイラスペン	メラガーゼ付着量測定装置用スタイラスペン(OBM-21シリーズ用)	1個
0102100600	4544753009942	メラガーゼ付着量測定装置用サイドテーブル	メラガーゼ付着量測定装置用サイドテーブル(OBM-21シリーズ用)	1個
0102100700	4544753009959	メラガーゼ付着量測定装置用ペンホルダー	メラガーゼ付着量測定装置用スタイラスペンホルダー(OBM-21シリーズ用)	1個
0102100800	4544753009966	メラガーゼ付着量測定装置用ホッパー	メラガーゼ付着量測定装置用ホッパー(OBM-21シリーズ用)	1個
0102100901	4544753009973	メラガーゼ付着量測定装置用保護シート	メラガーゼ付着量測定装置用保護シート(OBM-21シリーズ用)	5枚/袋
0102100201	4544753009799	ガーゼカウンターガーゼ受け用ビニール袋	ガーゼ受け用ビニール袋	100枚/袋
0102101201	4544753031042	ガーゼカウンターホッパー用ビニールカバー	ガーゼカウンターホッパー用ビニールカバー-OBM-21シリーズ用	100枚/袋

# OBM-21αV

ガーゼ付着量測定装置 カウン太くん



### カウン太くん使用実例



A病院(オペ室数 20室)



操作は器械出しの看護師が直接行っています。

ガーゼは必ず器械出し看護師に戻るよう徹底しています。外回り看護師の手を借りず、汚染感染リスクを低減しています。

カウン太くんはすぐに測定でき、時間経過に伴う血液の乾燥による誤差を防止できます。

D病院(オペ室数 5室)



ガーゼの不一致があった場合のみ再カウントしています。

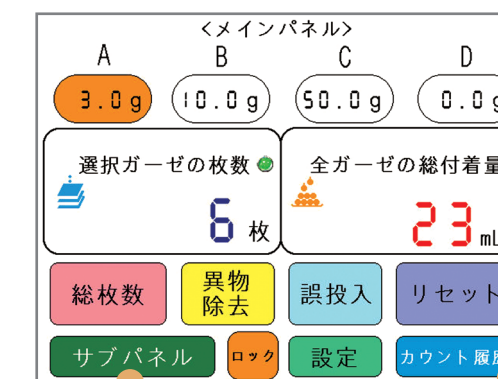
ガーゼの再カウントはカウン太くんでは計測した枚数と記録上の枚数が異なる時のみ実施しています。

### 2つのセンサーによるガーゼ枚数と付着量の同時計測表示 ガーゼカウントのリスク低減と看護業務の軽減へ

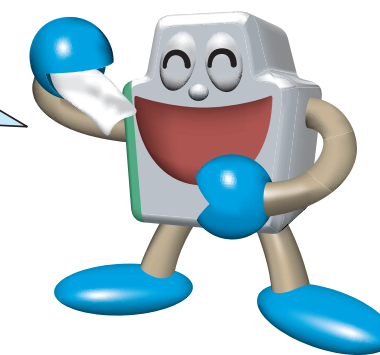
ガーゼを1枚ずつ投入するだけで数量と付着量(ガーゼ自体の重量を差し引いた)を測定、表示、記録します

光センサーがガーゼの通過を感知すると音で知らせてくれます

ガーゼの乾燥も防止!  
小児手術でもより正確な付着量がわかるよ!

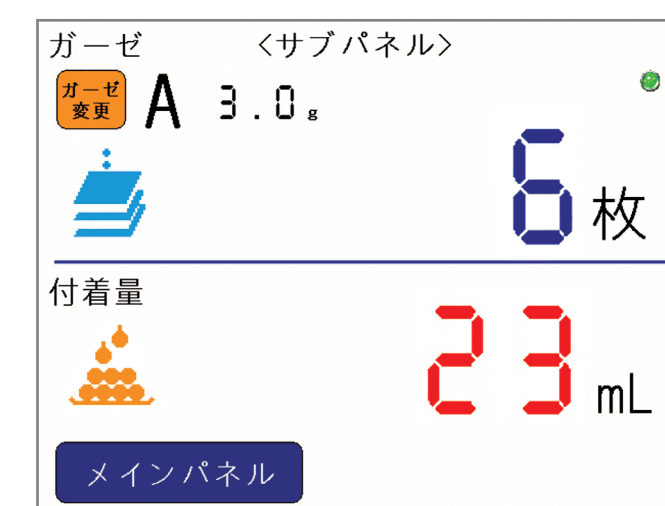


4種類のガーゼ(A~D)とその重量を登録するとガーゼの重量を差し引いた付着量の合算が表示されるよ!

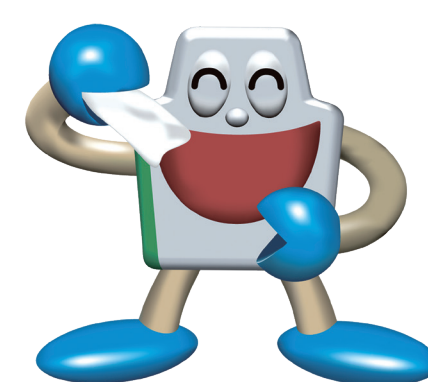


7.5インチのタッチパネルは簡単な操作でわかりやすい

ガーゼを投入した履歴は自動で30分毎に記録してカウント履歴画面で確認できる



＜カウント履歴＞				
日付	時刻	時間	総枚数	付着量
19/02/26	15:06	00:30	5	16
19/02/26	15:36	01:00	4	12
19/02/26	16:06	01:30	7	20
19/02/26	16:36	02:00	3	10
19/02/26	17:05	0:29	9	27



停電しても電源コードが外れても内部メモリーで保存するよ!