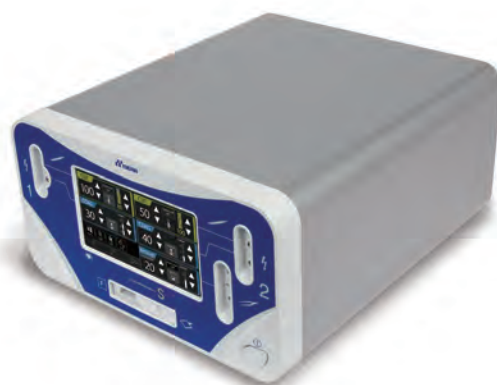


ZERUK-S

電気手術器 ZERUK-S





ZERUK-Sの特徴的なモード

<ピール(Peel)モード>

組織の剥離に適したモード。
通常の凝固モードよりも切開力を強くし剥離しやすくなりました。

<リピートパルスモード>

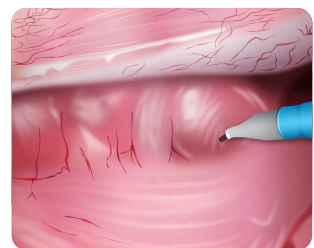
ZERUK-Sには、消化器内視鏡でのポリペクトミーやEMR、ESDを行うための切開モードとして「リピートパルス」が搭載されています。

①リピートパルス(S)/(F)

切開出力時間・出力間隔が一定の値で固定されたモードです。
リピートパルス(S)は出力間隔が長いためEMRなどに効果的、リピートパルス(F)は出力間隔が短いためESDなどスピーディーな切開に有用です。

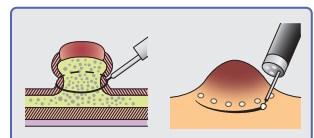
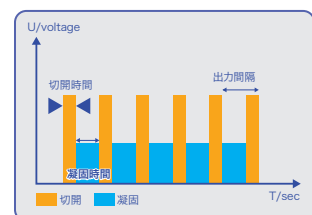
②マニュアル

切開出力時間・出力間隔を変えることが出来るモードです。
切開時間は4段階、出力間隔は6段階に間隔を変え手技に合わせて選択ができます。



リピートパルスモード

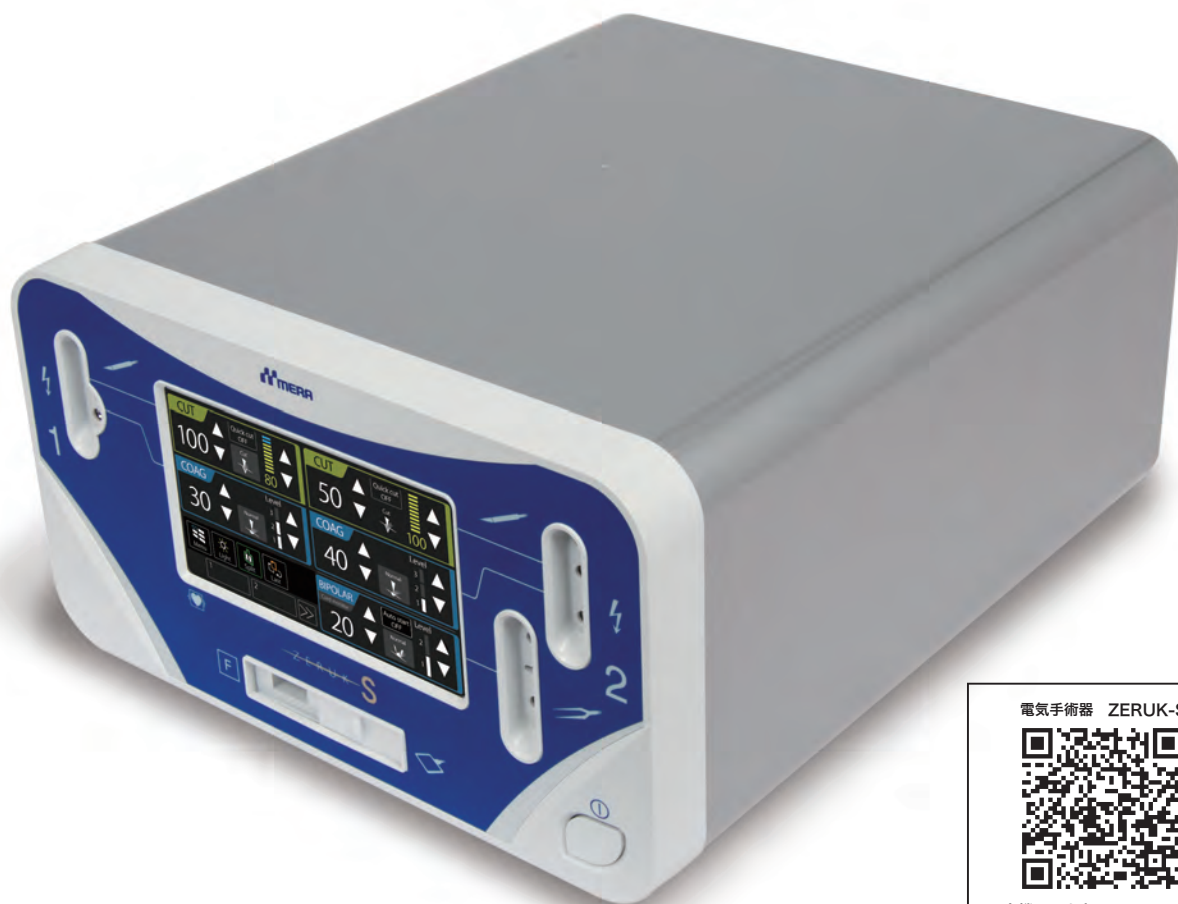
■リピートパルス出力特性



ZERUK-S

日本メーカーがお届けする シングルタイプの電気メス ZERUK-S

- 内視鏡モード(リピートパルス)の搭載
- 新たにピール(Peel) モードを標準装備
- 術者の好みに合わせた切開・凝固のアレンジが可能



電気手術器 ZERUK-S

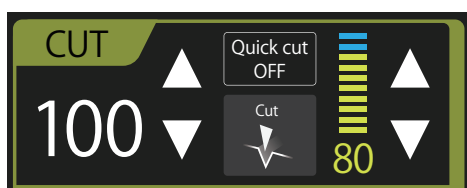


本機の取り扱いにはQRコード
にてご確認ください。

電気メス本体のQRコードより
取り扱いを確認できます。

Z E R U K S
MERA Electrosurgical Unit

より使いやすく より分かりやすい

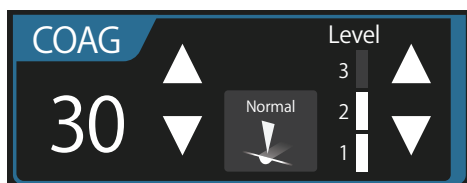


● モノポーラカットモード

カットモードでは10%-100%ブレンド調整が可能。

切開力の強い凝固モードの実現。

QuickCutモードでは一時的に出力をUpさせ、スムーズな切れ込みを実現。



● モノポーラコアグモード

ノーマル/ピール/ホワイト(低電圧)/スプレーの4モードを搭載。各モードのレベルを調整することで凝固性能の調整が可能です。

● メモリ機能

使用した出力は常にバックアップされ最新データに更新されます。術者別、術式別に出力・モードを10通りメモリでき、瞬時に呼び出すことが可能です。あらかじめ「起動時メモリ呼出設定」を行うと、本体の起動時に登録されている設定値・モードを自動的に呼び出します。

● 7インチのタッチ

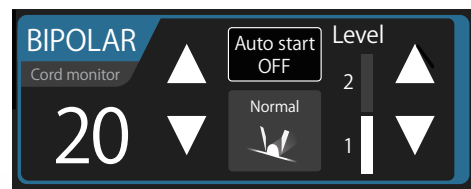


● 対極板接

スライドを切り、
使用すること
(SASマトリックス)

電気手術器 ZERUK-S

タッチスクリーンディスプレイを採用



● バイポーラコアグモード

マイクロサージャリーに適したマイクロモード、ウエットな使用部位でも強力に凝固するノーマルモード組織や血管をシーリングするクランプモードを搭載。

レベルの設定を変えることで凝固スピードが変化します。

連続切り換えスライドスイッチ

の交換だけであらゆる対極板がアダプタなしで
が出来ます。

(メックス/NEジェルパッド対極板使用可能)



● 安全サポート

不良モニターが作動した場合
には、各アラーム警報画
面がポップアップ表示さ
れアラーム音と同時に出
力が自動停止します。

画面上のヘルプを押すと対処
方法を表示します。

■スペック

出力形式	出力回路形式	フローティング形		
	分 類	クラスⅠ CF形		
出力モード	モノポーラ切開 (500Ω負荷)	モード		最大出力
		カット(モード10~100) Quick cut 搭載		50~300W
		リピートパルス		300W
	モノポーラ凝固 (500Ω負荷)	ノーマル(Lev1~3)		120W
		ピール		120W
		ホワイト(Lev3~5)※1		100W
		スプレー		80W
	バイポーラ凝固 (100Ω負荷)	マイクロ (L1~2)	オートスタート機能付き	20W
		ノーマル (L1~2)		100W
		クランプ ※2		100W
	基本周波数	472kHz ±20%		
安全機能	対極板接触状態検知モニター / 対極板コード断線モニター / 連続出力モニター / バイポーラコードモニター 出力エラーモニター / セルフチェックモニター / CPU エラーモニター / オーバーヒートモニター他			
電 源	電 源	AC100V ± 10% 50-60Hz		
	電源入力	800VA以下		
外形寸法	本体:W340×D396×H193mm 架台:W410×D440×H800mm			
重 量	本体:9.2kg 架台:14kg			

※1 100Ω負荷 ※2 30Ω負荷

■オーダーインフォメーション

商品コード	JANコード	販売名	構成	クラス分類
0120103600	4562147795066	電気手術器 ZERUK-S	1セット(本体・標準付属品)	Ⅱ

■標準付属品

①電源コード(CP×ディカルプラグ:5m) 1本

■オプション

商品コード	JANコード	販売名	クラス分類
0120904500	4562147794939	1ペダルフットスイッチ GS1 5m	Ⅰ
0120904600	4562147794946	2ペダルフットスイッチ GS2 5m	Ⅰ
0120904900	4562147795073	電気手術器ZERUK-S 専用架台	非該当

●届出番号:GS1/13B2X00035FS0012 GS2/13B2X00035FS0013

●認証番号:305AGBZX00055000

製造販売業者

株式会社 **セラコ** 東京都足立区梅田4-16-8

販売業者

MEMERA 泉工医科工業株式会社 <https://www.mera.co.jp/>

■お問い合わせ先: 泉工医科工業株式会社 商品企画本部 TEL 03-4283-1005

注意

ご使用前に必ず取扱説明書、電子添付文書をよくお読みになってからご使用ください。

■常に研究・改良に努めておりますので、仕様の一部を変更する場合があります。あらかじめご了承下さい。

●2025/6月/1000 ●不許複製 ●B-136 ●GR-4 ●BO-0515-01

お問い合わせ

