

# ZERUK-S

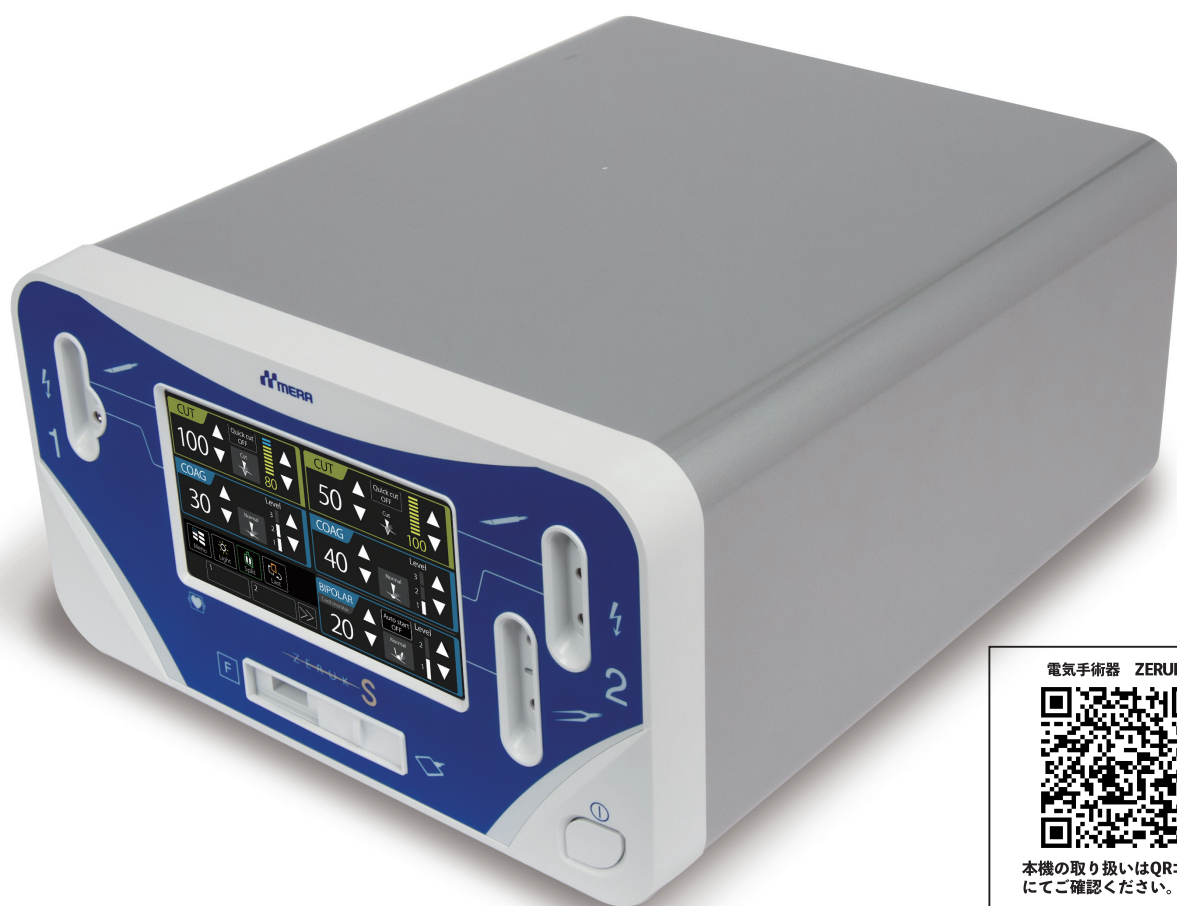
電気手術器 ZERUK-S



# ZERUK-S

## 日本メーカーがお届けする シングルタイプの電気メス ZERUK-S

- 内視鏡モード(リピートパルス)の搭載
- 新たにピール(Peel)モードを標準装備
- 術者の好みに合わせた切開・凝固のアレンジが可能



電気手術器 ZERUK-S



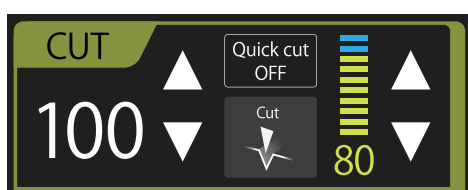
本機の取り扱いQRコード  
にてご確認ください。

電気メス本体のQRコードより  
取り扱いを確認できます。

Z E R U K S

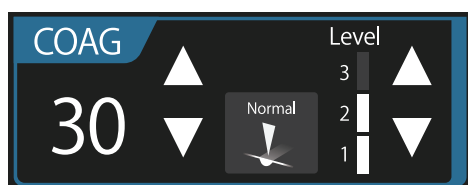
MERA Electrosurgical Unit

# より使いやすく より分かりやすい



## ● モノポーラカットモード

カットモードでは10%-100%ブレンド調整が可能。  
切開力の強い凝固モードの実現。  
QuickCutモードでは一時的に出力をUpさせ、スムーズな切れ込みを実現。



## ● モノポーラコアグモード

ノーマル/ピール/ホワイト(低電圧)/スプレーの4モードを搭載。各モードのレベルを調整することで凝固性能の調整が可能です。

## ● メモリ機能

使用した出力は常にバックアップされ最新データに更新されます。術者別、術式別に出力・モードを10通りメモリでき、瞬時に呼び出すことが可能です。あらかじめ「起動時メモリ呼出設定」を行うと、本体の起動時に登録されている設定値・モードを自動的に呼び出します。



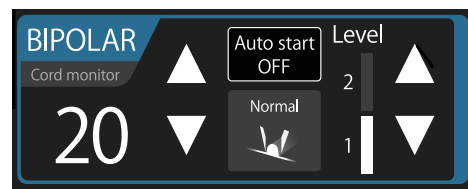
## ● 7インチのタッチスクリーン

## ● 対極板接続切

スライドを切り換え  
使用することが出来  
(SASマトリックス)

# 電気手術器 ZERUK-S

クリーンディスプレイを採用



## ● バイポーラコアグモード

マイクロサージャリーに適したマイクロモード、ウエットな使用部位でも強力に凝固するノーマルモード組織や血管をシーリングするクランプモードを搭載。

レベルの設定を変えることで凝固スピードが変化します。

## 切り換えスライドスイッチ

ただでさえあらゆる対極板がアダプタなしで使えます。

(NEジェルパッド対極板使用可能)



## ● 安全サポート

不良モニターが作動した場合には、各アラーム警報画面がポップアップ表示されアラーム音と同時に出力が自動停止します。

画面上のヘルプを押すと対処方法を表示します。





## ZERUK-Sの特徴的なモード

### <ピール(Peel)モード>

組織の剥離に適したモード。  
通常の凝固モードよりも切開力を強くし剥離しやすくなりました。

### <リピートパルスモード>

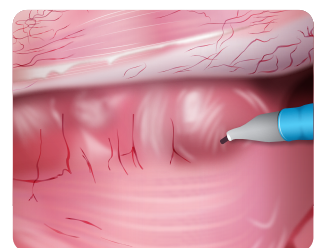
ZERUK-Sには、消化器内視鏡でのポリペクトミーやEMR、ESDを行うための切開モードとして「リピートパルス」が搭載されています。

#### ①リピートパルス(S)/(F)

切開出力時間・出力間隔が一定の値で固定されたモードです。  
リピートパルス(S)は出力間隔が長いいためEMRなどに効果的、リピートパルス(F)は出力間隔が短いためESDなどスピーディーな切開に有用です。

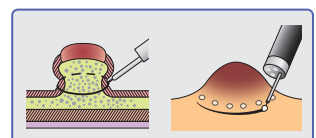
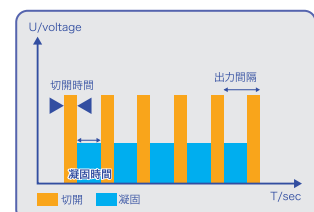
#### ②マニュアル

切開出力時間・出力間隔を変えることが出来るモードです。  
切開時間は4段階、出力間隔は6段階に間隔を変え手技に合わせて選択ができます。



### リピートパルスモード

#### ■リピートパルス出力特性



■スペック

出力形式	出力回路形式	フローティング形		
	分 類	クラスⅠ CF形		
出力モード	モノポーラ切開 (500Ω負荷)	モード		最大出力
		カット(モード10～100) Quick cut 搭載		50～300W
		リピートパルス		300W
	モノポーラ凝固 (500Ω負荷)	ノーマル(Lev1～3)		120W
		ピール		120W
		ホワイト(Lev3～5)※1		100W
		スプレー		80W
	バイポーラ凝固 (100Ω負荷)	マイクロ (L1～2)	オートスタート機能付き	20W
		ノーマル (L1～2)		100W
		クランプ ※2		100W
	基本周波数	472kHz ±20%		
安全機能	対極板接触状態検知モニター / 対極板コード断線モニター / 連続出力モニター / バイポーラコードモニター 出力エラーモニター / セルフチェックモニター /CPU エラーモニター / オーバーヒートモニター他			
電 源	電 源	AC100V ± 10% 50-60Hz		
	電源入力	800VA以下		
外形寸法	本体:W340×D396×H193mm 架台:W410×D440×H800mm			
重 量	本体:9.2kg 架台:14kg			

※1 100Ω負荷 ※2 30Ω負荷

■オーダーインフォメーション

商品コード	JANコード	販売名	構成	クラス分類
0120103600	4562147795066	電気手術器 ZERUK-S	1セット(本体・標準付属品)	Ⅱ

■標準付属品

- ①電源コード(CPメディカルプラグ:5m) 1本  
②専用架台 商品コード:(0120904900) 1台

■オプション

商品コード	JANコード	販売名	クラス分類
0120904500	4562147794939	1ペダルフットスイッチ GS1 5m	Ⅰ
0120904600	4562147794946	2ペダルフットスイッチ GS2 5m	Ⅰ

●届出番号:GS1/13B2X00035FS0012 GS2/13B2X00035FS0013

●認証番号:305AGBZX00055000

製造販売業者  
株式会社 **セラコ** 東京都足立区梅田4-16-8

販売業者

**MEMERA** 泉工医科工業株式会社 [www.mera.co.jp](http://www.mera.co.jp)

■問い合わせ先:本社商品企画本部:TEL.03-3812-3254

**注意** 実際のお取り扱いの際には電子添文及び取扱説明書をよくお読みになってからご使用下さい。

■常に研究・改良に努めておりますので、仕様の一部を変更する場合があります。あらかじめご了承下さい。  
●2023/9月/3000 ●不許複製 ●S-1 ●B-136 ●BO-0515-01

お問い合わせ

